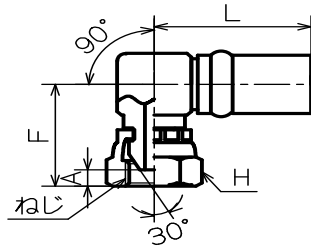


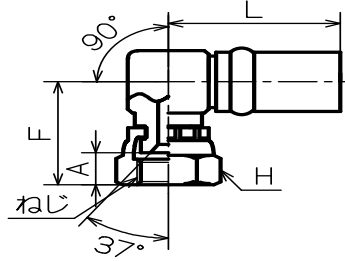
ホース	ねじ	コード	品名	H	A	F	ブロック	L	CL
6	G1/4	6422387	GXL4-04	19	8.5	28	17×17×17	37	17
9	G3/8	6405453	GXL4-06	22	9.5	32	19×19×19	39	19
12	G1/2	6420278	GXL4-08	27	11	37	24×24×24	53	24
15									
19	G3/4	6428607	GXL4-12	36	12.5	45	30×30×30	77	39
25									

CL:ホース切断時に差し引く長さ(参考値)



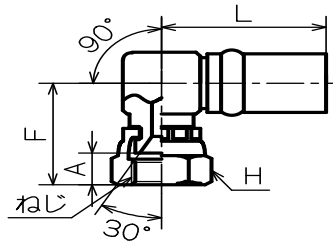
ホース	ねじ	コード	品名	H	A	F	ブロック	L	CL
6	G1/4	6403141	GXL5-04	19	4.5	28	17×17×17	37	17
9	G3/8	6403142	GXL5-06	22	5.5	32	19×19×19	39	19
12	G1/2	6420274	GXL5-08	27	7.5	37	24×24×24	53	24
15									
19	G3/4	6428041	GXL5-12	36	9	45	30×30×30	77	39
25									

CL:ホース切断時に差し引く長さ(参考値)



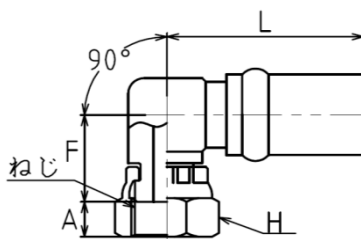
ホース	ねじ	コード	品名	H	A	F	ブロック	L	CL
6	7/16-20UNF	6407285	GXL4U-0407	17	8.5	28	17×17×17	37	17
	9/16-18UNF	6425897	GXL4U-0409	19	9.5	31	17×17×17	37	17
9	9/16-18UNF	6405454	GXL4U-0609	19	9.5	31	19×19×19	39	19
	3/4-16UNF	6425898	GXL4U-0612	27	11	34	19×19×19	39	19
	3/4-16UNF	6426810	GXL4U-0612 NH24	24	10	34	19×19×19	39	19
12	3/4-16UNF	6420275	GXL4U-0812	27	11	36.5	24×24×24	53	24
	7/8-14UNF	6424031	GXL4U-0814	27	11	36.5	24×24×24	53	24
15									
19									
25									

CL:ホース切断時に差し引く長さ(参考値)



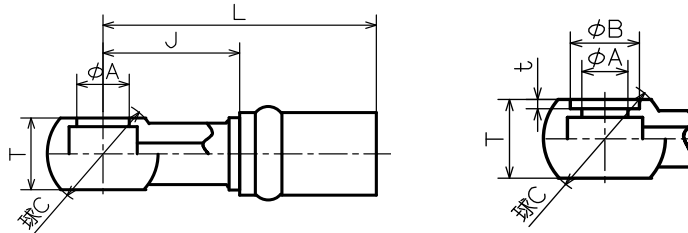
ホース	ねじ	コード	品名	H	A	F	ブロック	L	CL
6	M10P1.25	6401030	GXL4M-0410	14	7	26.5	17×17×17	37	17
	M12P1.5	6423474	GXL4M-0412	19	8.5	28	17×17×17	37	17
	M14P1.5	6407005	GXL4M-0414	19	8.5	30	17×17×17	37	17
9	M14P1.5	6421564	GXL4M-0614	19	8.5	30.5	19×19×19	39	19
	M16P1.5	6420277	GXL4M-0616	22	9.5	31.5	19×19×19	39	19
	M18P1.5	6400576	GXL4M-0618	22	10	33.5	19×19×19	39	19
12	M22P1.5	6420276	GXL4M-0822	27	12.5	36.5	24×24×24	53	24
15									
19									
25									

CL:ホース切断時に差し引く長さ(参考値)



ホース	ねじ	コード	品名	H	A	F	ブロック	L	CL
6	9/16-18UNF	6434457	GXLOR-0409	19	8.5	28.5	17X17X17	37	17
9	11/16-16UN	6428226	GXLOR-0611	22	9	22.5	19X19X19	39	19
	13/16-16UN	6426880	GXLOR-0613	27	10	29	24X24X24	46	26
12									
15									
19									
25									

CL:ホース切断時に差し引く長さ(参考値)

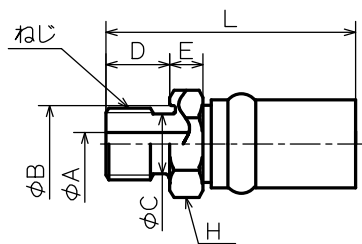


ホース	形状	コード*	品名	φA	C	T	J	L	φB	t	CL	
6	Φ8-Q15-T8	6420138	GXQ8-04	8	15	8	26	50	-	-	31	
	Φ10-Q18-T10	6420160	GXQ10-04	10	18	10	26	50	-	-	31	
	Φ12-Q20-T12	6420162	GXQ12-04	12	20	12	26	50	-	-	31	
	Φ12-Q30-BT20	6420163	GXQ12-04BT20	12	30	20	28	52	19	1.8	33	
	Φ14-Q24-T14	6420164	GXQ14-04	14	24	14	26	50	-	-	31	
	Φ16-Q34-BT20	6420165	GXQ16-04BT20	16	34	20	28	52	22	1.8	33	
9	Φ10-Q18-T10	6420166	GXQ10-06	10	18	10	27	51	-	-	32	
	Φ12-Q20-T12	6420167	GXQ12-06	12	20	12	27	51	-	-	32	
	Φ12-Q24-T14	6420168	GXQ12-06T14	12	24	14	27	51	-	-	32	
	Φ14-Q24-T14	6420169	GXQ14-06	14	24	14	27	51	-	-	32	
	Φ14-Q28-T16	6420170	GXQ14-06T16	14	28	16	27	51	-	-	32	
	Φ16-Q28-T16	6420171	GXQ16-06	16	28	16	27	51	-	-	32	
	Φ18-Q34-T22	6420172	GXQ18-06T22	18	34	22	28	52	-	-	33	
12	Φ16-Q20-T16	6420173	GXQ16-08	16	20	16	28	63	-	-	34	2017生産中止
	Φ18-Q34-T18	6420174	GXQ18-08	18	34	18	30	65	-	-	36	
	Φ20-Q37-T20	6420175	GXQ20-08	20	37	20	33	68	-	-	39	
	Φ22-Q37-T22	6420176	GXQ22-08	22	37	22	38	73	-	-	44	
15												
19												
25												

CL: ホース切断時に差し引く長さ(参考値)

金具タイプ No. 2RB, KBB

ブレーカー用Oリングタイプ



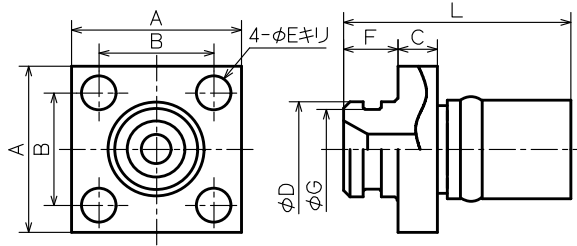
※2RBはφBのミゾなし

ホース	ねじ	コード	品名	H	φA	φB	φC	D	E	L	CL	適用Oリング
6												
9												
12												
15												
19	M42P1.5	6424223	GX2RB-12M42H50	50	15	-	39	20	20	90	52	AS568-920
	M33P2	6424093	GXKBB-12M33	46	16	40	30.5	20	16	86	48	G35
	M26P1.5	6425123	GXKB-12M26	41	16	35	23.8	15	10	75	37	G30
25	M42P1.5	6431861	GX2RB-16M42H50D15(210K)	50	15	-	39	20	20	98	52	AS568-920
	M33P2	6424464	GXKBB-16M33	46	16	40	30.5	20	16	95	49	G35
	G1B	6421077	GX2RB-16	41	16	-	29	18	23	99	53	P29

CL:ホース切断時に差し引く長さ(参考値)

金具タイプ No. FB

ブレーカー用角フランジ

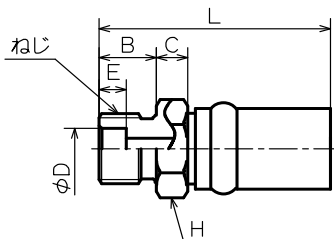


ホース	ねじ	コード	品名	A	B	C	φD	φE	φG	F	L	CL	適用Oリング
6													
9													
12	52□50PCDφ30	6423471	GXFB30-08	52	35.2	12	29.8	11	25.0	16.7	66	37	G25
15													
19													
25	76□70PCDφ45	6421012	GXFB45-16	76	56	15	44.8	15	40.0	20	96	50	G40

CL:ホース切断時に差し引く長さ(参考値)

金具タイプ No. WA

洗浄用 管用平行オスネジ パッキンシール

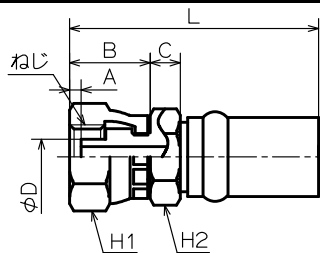


ホース	ねじ	コード	品名	H	φD	B	C	E	L	CL	CL
6											
9	G3/8B	6423372	GXWA-06	22	11.6	8	6	4.7	40	21	21
12	G1/2B	6420311	GXWA-08	22	13.7	11	10	6	56	27	27
15											
19											
25											

CL: ホース切断時に差し引く長さ(参考値)

金具タイプ No. WB

洗浄用 管用平行メスネジ パッキンシール

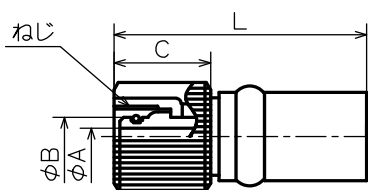


ホース	ねじ	コード	品名	H1	H2	ΦD	A	B	C	L	CL	
6												
9	G3/8	6423373	GXWB-06	22	19	9.6	7.5	19	6	51	32	
12	G1/2	6420310	GXWB-08	27	22	13.5	6	21.5	10	67	38	
15												
19												
25												

CL:ホース切断時に差し引く長さ(参考値)

金具タイプ No. WKH

洗浄用メートルメスネジ オリングシール

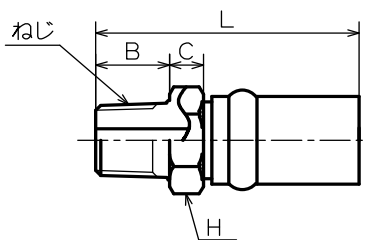


ホース	ねじ	コード	品名	φA	φB	C	L			CL	
6	M22P1.5	6422849	GXWKH-0422	6	13.9	25	52			32	
9	M22P1.5	6420154	GXWKH-0622	6.5	13.9	25	52			32	
12											
15											
19											
25											

CL: ホース切断時に差し引く長さ(参考値)

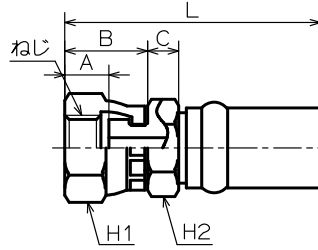
金具タイプ No. NP1

アメリカ管用オスネジ



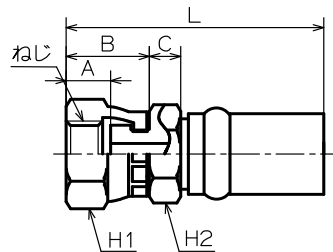
ホース	ねじ	コード	品名	H	B	C	L			CL	
6	NPT1/8	6421532	GXNP1-0402	14	11	6	43			24	
	NPT1/4	6421535	GXNP1-04	17	13	6	45			26	
	NPT3/8	6421537	GXNP1-0406	19	15	6	47			28	
9	NPT3/8	6420312	GXNP1-06	19	15	6	47			28	
12	NPT1/2	6421593	GXNP1-08	22	18	10	63			34	
15											
19	NPT3/4	6424776	GXNP1-12	30	20	11	81			43	
25	NPT1	6424884	GXNP1-16	36	22	13	94			48	

CL: ホース切断時に差し引く長さ(参考値)



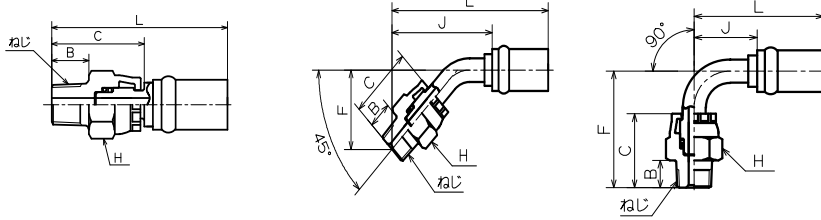
ホース	ねじ	コード	品名	H1	H2	A	B	C	L	CL
6	G1/4	6404802	GXHA-04	19	17	8.5	16	6	48	29
	G3/8	6404803	GXHA-0406	22	19	9.5	19	6	51	32
9	G3/8	6404811	GXHA-06	22	19	9.5	19	6	51	32
	G1/2	6401035	GXHA-0608	27	22	11	21.5	8	56	36
	G1/2	6424417	GXHA-0608 H24	24	24	11	21.5	8	56	36
	G3/4	6421547	GXHA-0612	36	27	13	23	8	57	38
12	G1/2	6420269	GXHA-08	27	22	11	21.5	10	67	38
	G3/4	6420268	GXHA-0812	36	27	13	23	8	68	39
	G3/4	6423121	GXHA-0812NH32	32	27	15	23.5	8	69	40
15	G3/4	6424544	GXHA-1012	36	30	13	23	11	73	44
19	G1/2	6427626	GXHA-1208	27	27	11	21.5	8	79	41
	G3/4	6424058	GXHA-12	36	30	13	23	11	84	46
	G3/4	6430314	GXHA-12 SUS(70K)	36	30	13	23	11	84	46
	G1	6425642	GXHA-1216	41	36	12.5	25.5	10	84	46
25	G1	6424919	GXHA-16	41	36	12.5	25.5	10	95	49
	G1	6430315	GXHA-16 SUS(70K)	41	36	12.5	25.5	10	95	49

CL: ホース切断時に差し引く長さ(参考値)



ホース	ねじ	コード	品名	H1	H2	A	B	C	L	CL
6	M20P1.5	6423374	GXHAM-0420	27	22	11	21.5	8	56	36
9	M20P1.5	6401031	GXHAM-0620	27	22	11	21.5	8	56	36
	M22P1.5	6423375	GXHAM-0622	27	22	11	23.5	8	58	38
12	M20P1.5	6420267	GXHAM-0820	27	22	11	21.5	10	67	38
	M22P1.5	6420266	GXHAM-0822	27	22	11	23.5	10	69	40
	M24P1.5	6420265	GXHAM-0824	32	27	11.5	23	8	68	39
15										
19										
25										

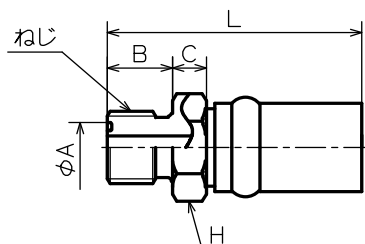
CL:ホース切断時に差し引く長さ(参考値)



※図はRネジタイプを表示

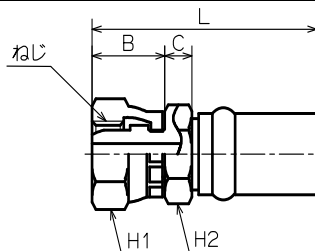
ホース	ねじ	コード	品名	H	B	C	F	J	L	CL
6	R1/4	6422935	GXS1-04	19	13	32	-	-	60	40
	G1/4B	6420135	GXS2R-04	19	10.5	30	-	-	57	37
	R1/4	6430163	GX45S1-04(210K)	19	13	31	34	60	84	64
	G1/4B	6430161	GX45S2R-04(210K)	19	10.5	29	32	58	82	62
	R1/4	6430164	GX90S1-04(210K)	19	13	31	48	32	56	37
	G1/4B	6422934	GX90S2R-04	19	10.5	29	45	32	56	37
	G1/4B	6422929	GX90S2R-065-04	19	10.5	29	65	32	56	37
9	R3/8	6422932	GXS1-06	22	15	37	-	-	65	45
	G3/8B	6420136	GXS2R-06	22	10.7	33	-	-	60	41
	R3/8	6425102	GX45S1-06	22	15	36	39	62	86	66
	G3/8B	6430168	GX45S2R-06	22	10.7	31	36	59	83	63
	R3/8	6430169	GX90S1-06	22	15	36	55	34	58	39
	G3/8B	6422931	GX90S2R-06	22	10.7	31	51	34	58	39
	G3/8B	6422930	GX90S2R-074-06	22	10.7	31	74	54	78	59
12	R1/2	6422933	GXS1-08 A	27	18	40	-	-	78	50
	G1/2B	6420137	GXS2R-08	27	14.5	37	-	-	75	46
	R1/2	6430581	GX45S1-08(210K)	27	18	39	46	70	105	76
	R1/2	6430322	GX90S1-08	27	18	39	65	50	85	56
	G1/2B	64202111	GX90S2R-08	27	14.5	35	61	50	85	56
	G1/2B	6422936	GX90S2R-089-08	27	14.5	35	89	55	90	61
15										
19										
25										

CL:ホース切断時に差し引く長さ(参考値)



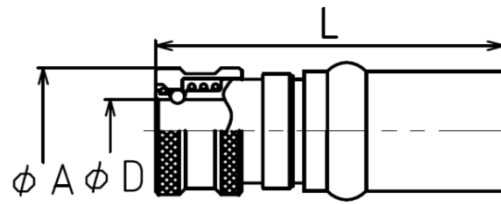
ホース	ねじ	コード	品名	H	A	B	C	L		CL	適用Oリング
6	9/16-18UNF	6425586	GXMOR-0409	17	10.8	12.5	6	45		25	AS568-011
9	11/16-16UN	6423792	GXMOR-0611	19	12.4	13.5	6	46		26	AS568-012
	11/16-16UN	6435011	GXMOR-050-0611	19	12.4	50	6	83		63	AS568-012
12	13/16-16UN	6424466	GXMOR-0813	22	15.6	14.9	10	60		31	AS568-014
	1-14UNS	6433365	GXMOR-0816	30	18.7	17	11	65		36	AS568-016
15	1-14UNS	6425587	GXMOR-1016	30	18.7	17	11	67		38	AS568-016
19	1-3/16-12UN	6425697	GXMOR-1219	36	21.9	18	11	79		41	AS568-018
25	1-7/16-12UN	6425969	GXMOR-1623	41	26.6	18	13	89		43	AS568-021

CL: ホース切断時に差し引く長さ(参考値)



ホース	ねじ	コード	品名	H1	H2	B	C	L		CL	
6											
9											
12											
15											
19											
25	M45P1.5	6421067	GX5MR35-16M45	55	50	31	13	102		56	

CL: ホース切断時に差し引く長さ(参考値)



ホース	ねじ	コード	品名	φA	φD					L	CL
6	—	6424553	GXHO-04 (210K)	18	8					48	29
9	—	6425121	GXHO-06 (210K)	22	11					49	30
12											
15											
19											
25											

CL: ホース切断時に差し引く長さ(参考値)