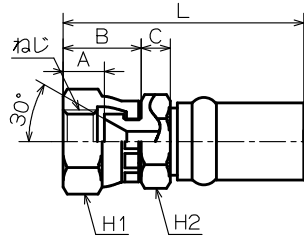


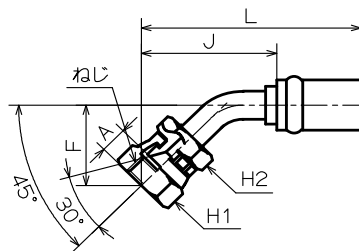
ホース	ねじ	コード	品名	H	B	C	L			CL	
6	M14P1.5	6422182	GX2M-0414	17	13	6	45			26	
9	M14P1.5	6422699	GX2M-0614	19	13	6	45			26	
	M16P1.5	6422700	GX2M-0616	19	16	6	48			29	
	M18P1.5	6421206	GX2M-0618	19	16	6	48			29	
12	M22P1.5	6421074	GX2M-0822	27	18	8	63			34	
15	M24P1.5	6424701	GX2M-1024	30	20	11	70			41	
19	M30P1.5	6423985	GX2M-1230	36	22	10	82			44	
25	M33P1.5	6423986	GX2M-1633	36	26	10	95			49	

CL: ホース切断時に差し引く長さ(参考値)



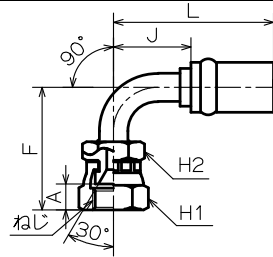
ホース	ねじ	コード	品名	H1	H2	A	B	C	L	CL	
6	M10P1.0	6422370	GX4M-0410P1	14	14	7	14.5	6	47	27	
	M10P1.25	6400581	GX4M-0410	14	14	7	14.5	6	47	27	
	M12P1.0	6422371	GX4M-0412P1	19	17	8.5	16	6	48	29	
	M12P1.25	6422395	GX4M-0412P1.25	19	17	8.5	16	6	48	29	
	M12P1.5	6421117	GX4M-0412	19	17	8.5	16	6	48	29	
	M14P1.5	6404649	GX4M-0414	19	17	9.5	19	6	51	32	
	M14P1.5	6428136	GX4M-100-0414	19	-	10.5	100	-	124	105	ナット先端～ソケット前端100
	M16P1.5	6407345	GX4M-0416	22	19	9.5	19	6	51	32	
M18P1.5	6400579	GX4M-0418	22	19	10	21	6	53	34		
9	M14P1.5	6404650	GX4M-0614	19	19	8.5	18	6	50	31	
	M16P1.5	6404659	GX4M-0616	22	19	9.5	19	6	51	32	
	M18P1.5	6424035	GX4M-0618NH22	22	19	9.5	19	6	51	32	
	M18P1.5	6404651	GX4M-0618	24	19	9.5	20.5	6	53	33	
	M18P1.5	6401686	GX4M-100-0618	22	22	10	21	8	124	105	ナット先端～ソケット前端100
	M20P1.5	6404660	GX4M-0620	27	22	11	21.5	8	56	36	
	M22P1.5	6400580	GX4M-0622	27	22	12.5	23.5	8	58	38	
12	M18P1.5	6420285	GX4M-0818	24	22	9.5	20.5	10	66	37	
	M20P1.5	6420284	GX4M-0820	27	22	11	21.5	10	67	38	
	M22P1.5	6420283	GX4M-0822	27	22	12.5	23.5	10	69	40	
	M22P1.5	6420286	GX4M-075-0822	27	27	12.5	23.5	8	110	81	ナット先端～ソケット前端75
	M22P1.5	6420282	GX4M-100-0822	27	27	12.5	23.5	8	135	106	ナット先端～ソケット前端100
	M24P1.5	6421118	GX4M-0824	32	32	14.5	25.5	10	73	44	
15	M22P1.5	6425380	GX4M-1022	27	27	12.5	23.5	9	71	41	
	M24P1.5	6421089	GX4M-1024	32	30	14.5	25.5	11	76	46	
	M24P1.5	6426242	GX4M-067-1024	32	30	14.5	25.5	11	103	74	2017生産中止
	M24P1.5	6421091	GX4M-100-1024	32	30	14.5	25.5	10	136	107	ナット先端～ソケット前端100
	M24P1.5	6431670	GX4M-105-1024D17(280K)	32	32	14.5	25.5	8	142	112	ナット先端～ソケット前端105
	M30P1.5	6424704	GX4M-1030	36	30	17	29	11	79	50	
19	M24P1.5	6424771	GX4M-1224	32	30	14.5	25.5	11	86	48	
	M30P1.5	6420882	GX4M-1230	36	30	17	29	11	90	52	
	M30P1.5	6434054	GX4M-1230 SUS(210K)	36	30	17	29	11	90	52	
	M33P1.5	6425691	GX4M-1233	41	36	22.5	35.5	13	98	60	
25	M30P1.5	6425422	GX4M-1630	36	36	17	29	13	101	55	
	M33P1.5	6421056	GX4M-1633	41	36	22.5	35.5	13	108	62	

CL:ホース切断時に差し引く長さ(参考値)



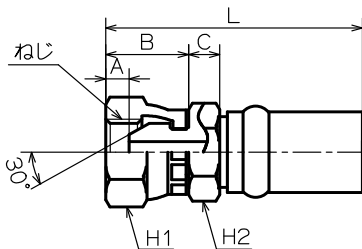
ホース	ねじ	コード	品名	H1	H2	A	F	J	L	CL
6	M14P1.5	6404655	GX454M-0414	19	-	10.5	25	49	73	53
9	M14P1.5	6422696	GX454M-0614	19	-	10.5	25	42	67	47
	M16P1.5	6424574	GX454M-0616	22	-	9.5	26	49	73	54
	M18P1.5	6404795	GX454M-0618	24	-	9.5	26	50	74	55
	M18P1.5	6432010	GX454M-0618NH22	22	-	9.5	26	49	73	54
12	M20P1.5	6424628	GX454M-0820	27	-	11.5	32	59	94	65
	M22P1.5	6420287	GX454M-0822	27	-	10.5	31	59	94	65
15	M24P1.5	6421196	GX454M-1024	32	30	14.5	40	72	108	79
19	M30P1.5	6420883	GX454M-1230	36	30	17	48	94	141	103
25	M33P1.5	6429358	GXC 454M-1633	41	36	22.5	53.5	92	148	102

CL: ホース切断時に差し引く長さ(参考値)



ホース	ねじ	コード	品名	H1	H2	A	F	J	L	CL
6	M14P1.5	6420134	GX904M-0414	19	-	10.5	36	32	56	37
	M14P1.5	6434017	GX904M-059-0414	19	-	10.5	59	32	56	37
9	M14P1.5	6422697	GX904M-0614	19	-	10.5	44	23	47	28
	M16P1.5	6420290	GX904M-0616	22	-	9.5	47	34	58	39
	M18P1.5	6424036	GX904M-0618NH22	22	-	9.5	47	34	58	39
	M18P1.5	6401024	GX904M-0618	24	-	9.5	47	34	58	39
	M18P1.5	6424344	GX904M-040-0618	24	-	9.5	40	34	58	39
	M18P1.5	6424577	GX904M-075-0618	24	-	9.5	75	34	58	39
	12	M20P1.5	64202891	GX904M-0820	27	-	11.5	55	50	85
M22P1.5		64202881	GX904M-0822	27	-	10.5	55	50	85	56
M24P1.5		6424633	GX904M-0824	32	32	11.5	64	50	85	56
15	M24P1.5	6421197	GX904M-1024	32	30	14.5	72	50	86	57
19	M30P1.5	6420884	GX904M-1230	36	30	17	86	64	111	73
25	M33P1.5	6429359	GXC 904M-1633	41	36	22.5	118	76	132	86

CL: ホース切断時に差し引く長さ(参考値)

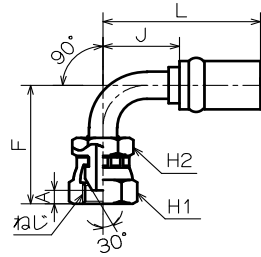


ホース	ねじ	コード	品名	H1	H2	A	B	C	L	CL
6	M12P1.5	6423376	GX5M-0412	19	17	4.5	16	6	48	29
	M14P1.5	6421075	GX5M-0414	19	17	4.5	16	6	48	29
9	M16P1.5	6422377	GX5M-0616	22	19	5.5	19	6	51	32
	M18P1.5	6421076	GX5M-0618	22	19	5.5	19	6	51	32
	M20P1.5	6422378	GX5M-0620	27	22	7.5	21.5	8	56	36
	M22P1.5	6423355	GX5M-0622	27	22	9	23	8	57	38
12	M20P1.5	6422379	GX5M-0820	27	22	7.5	21.5	10	67	38
	M22P1.5	6422184	GX5M-0822	27	22	9	23	10	68	39
15	M24P1.5	6425513	GX5M-1024	32	30	10	25.5	11	76	46
19	M30P1.5	6426481	GX5M-1230	36	30	11.5	25.5	11	86	48
25	M33P1.5	6426482	GX5M-1633	41	36	14	30	13	102	56

CL: ホース切断時に差し引く長さ(参考値)

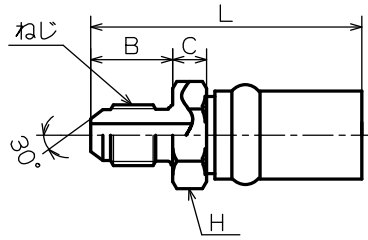
金具タイプ No. 905M

メートルメスネジ30° オスシート 90° ベンド



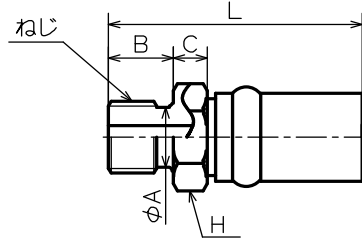
ホース	ねじ	コード	品名	H1	H2	A	F	J	L	CL
6	M14P1.5	6424559	GX905M-0414	19	-	4.5	44	26	50	31
9	M18P1.5	6424578	GX905M-0618	22	-	5.5	47	34	58	39
12										
15										
19										
25										

CL: ホース切断時に差し引く長さ(参考値)



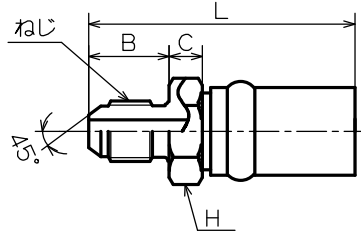
ホース	ねじ	コード	品名	H	B	C	L			CL	
6	M12P1.5	6401025	GX12M-027-0412	19	27	6	59			40	
	M12P1	6401043	GX12M-027-0412P1	19	27	6	59			40	
	M14P1.5	6401034	GX12M-0414	17	16	6	48			29	
	M14P1.5	6401026	GX12M-035-0414	19	35	6	67			48	
	M16P1.5	6401044	GX12M-035-0416	22	35	6	67			48	
9	M14P1.5	6423989	GX12M-0614	19	16.5	6	49			29	
	M14P1.5	6401045	GX12M-035-0614	22	35	6	67			48	
	M16P1.5	6401027	GX12M-020-0616	22	20	6	52			33	
	M16P1.5	6401028	GX12M-035-0616	22	35	6	67			48	
	M18P1.5	6404808	GX12M-0618	19	18	6	50			31	
	M18P1.5	6424177	GX12M-034-0618	19	34	6	66			47	
	M18P1.5	6401029	GX12M-103-0618	22	103	15	144			125	
	M20P1.5	6401046	GX12M-040-0620	27	40	6	72			53	
12	M20P1.5	6420280	GX12M-0820	22	21	10	66			37	
	M20P1.5	6422181	GX12M-040-0820	22	40	10	85			56	
	M22P1.5	6420279	GX12M-0822	27	20	8	65			36	
	M22P1.5	6420281	GX12M-040-0822	27	40	8	85			56	
	M24P1.5	6424176	GX12M-0824	30	21.5	11	70			41	2017生産中止
15	M24P1.5	6424462	GX12M-1024	30	21.5	11	72			42	
	M24P1.5	6421088	GX12M-040-1024	30	40	11	90			61	
19	M30P1.5	6423990	GX12M-1230	36	26	10	86			48	
25	M33P1.5	6423988	GX12M-1633	36	26.5	10	96			50	

CL: ホース切断時に差し引く長さ(参考値)



ホース	ねじ	コード	品名	H	ΦA	B	C	L	CL	適用Oリング
6	M18P1.5	6404814	GX2RM-0418	27	16	11.5	8	46	26	2017生産中止
	M22P1.5	6424179	GX2RM-0422	27	20	15.5	8	50	30	P20
9	M14P1.5	6421186	GX2RM-0614	19	11.6	11.5	6	44	24	P11
	M18P1.5	6404815	GX2RM-0618	27	16	11.5	8	46	26	2017生産中止
12	M20P1.5	6420294	GX2RM-0820	27	18	15.5	8	61	32	P18
	M22P1.5	6420293	GX2RM-0822	27	20	15.5	8	61	32	P20
	M24P1.5	6420291	GX2RM-0824	36	22	16	11	64	35	P22
15	M20P1.5	6421094	GX2RM-1020	36	17.6	17	10	65	35	ORΦ16.7XΦ3.4A105
	M24P1.5	6421093	GX2RM-1024	36	21.6	17	10.5	65	36	P22A
19	M24P1.5	6420887	GX2RM-1224	36	21.6	17	10.5	76	38	P22A
25										

CL: ホース切断時に差し引く長さ(参考値)



ホース	ねじ	コード	品名	シート 面 角度	H	B	C	L	CL	
6										
9	M16P1.5	6424183	GXPSM-0616	45°	22	40	6	72	53	
	M20P1.5	6405222	GXPSM-0620	45°	22	40	6	72	53	
12	M20P1.5	6422344	GXPSM-0820	45°	22	40	10	85	56	
	M22P1.5	6422345	GXPSM-0822	45°	27	40	8	85	56	
15										
19										
25										

CL: ホース切断時に差し引く長さ(参考値)